

 Digital Trans Communication Inc.



# 会社紹介

## EDIのすべてがここにある

我々はあらゆるデータ連携技術でお客様に向き合ってきた  
EDI/EAIのリーディングカンパニーです

私たちについて

# あらゆる企業が デジタルに取り残されない社会をつくる

EDI( 電子データ交換) は、ビジネスプロセスの効率向上や自動化に大きく寄与しています。  
私たちはこれを単なる技術の進歩だけでなく、社会全体における包括的な社会インフラの進化の一環と捉えています。  
私たちは、EDIであらゆる企業がデジタルに取り残されない社会を築くことができると考えています。

弊社デジタルトランスコミュニケーションズ株式会社は  
EDIを基軸としたビジネスインフラソリューションを展開するSIerです。

**会社紹介**

**取引先**

**実績**

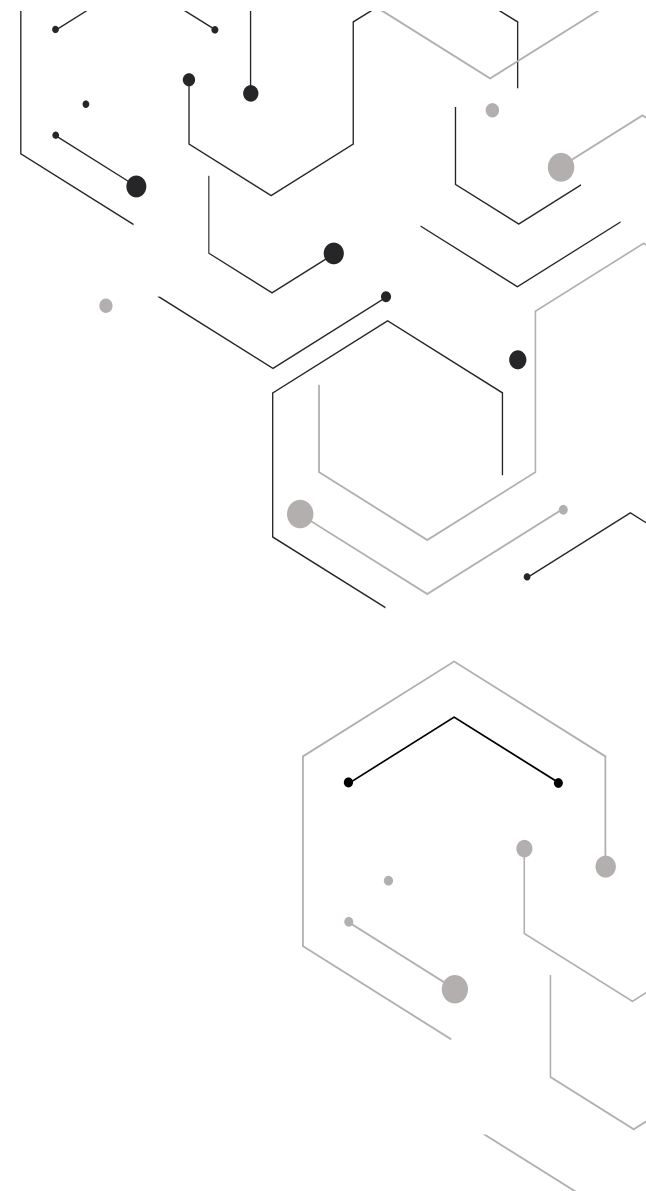
**事業部**

**Profile**



# 会社紹介

会社名	： デジタルトランスコミュニケーションズ株式会社
英文社名	： Digital Trans Communications Inc.
設立年月日	： 2007年（平成19年）4月9日
売上高	： 15億7700万円（2025年3月期）
従業員数	： 92名（2025年4月1日現在）
役員構成	： 代表取締役 元起 一（もとき はじめ） 執行役専務 佐々木 桂太郎 取締役 吉山 旭裕 執行役員 好田 公昭 執行役員 長岡 徹也
決算期	： 3月
本社	： 〒103-0016 東京都中央区日本橋小網町16-1 タナベビル6階 TEL：03-5155-6260
札幌支社	： 〒004-0042 札幌市厚別区大谷地西5-2-5 パスウェイ677式番館1階 TEL：011-826-6800 FAX：011-826-6828
事業内容	： コンピュータソフトウェアの開発及び販売 コンピュータによる情報処理並びにその情報提供 コンピュータ及びその周辺機器の販売 コンピュータの関連備品の販売 労働者派遣業務 上記に付帯する一切の業務







# 会社紹介

## 許認可関連

： ISO27001／ISMS認証取得済

規格：ISO/IEC27001：2013

JIS Q 27001：2014

認証番号:4134644

富士通コアパートナー認定 認定番号：F01-2376-19・20

電気通信事業届出番号：A-21-10552

ECALGA 標準（統一）企業コード：129466

AWS Partner Network(APN)コンサルティングパートナー

ACMSシリーズ テクノロジー・パートナー

HULFT、DataSpider製品導入パートナー

UiPATHゴールドティア

健康優良企業 銀の認定（健康企業宣言）

## 所属団体

健康経営優良法人2021

： 一般財団法人 流通システム開発センター GS1Japanパートナー

一般社団法人 サプライチェーン情報基盤研究会

一般社団法人 東京都情報産業協会

東京経営者協会

## 主要取引銀行

N P O 法人日本電子メールコンプライアンス協会

： 三井住友銀行 新宿西口支店

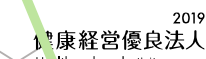
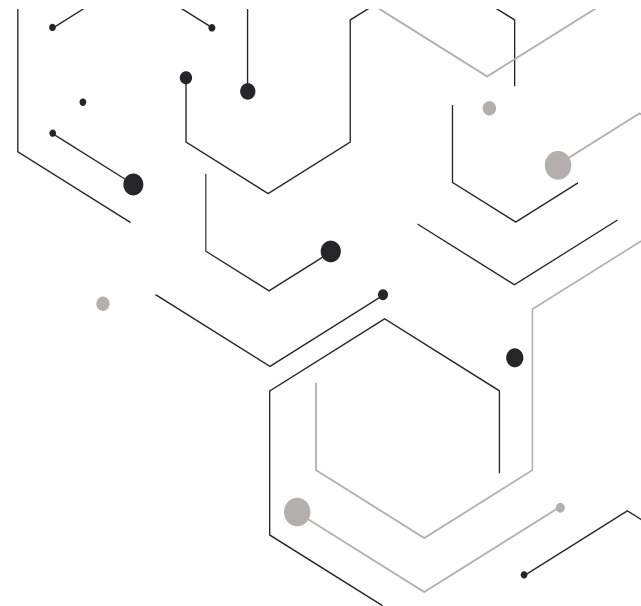
商工組合中央金庫 大森支店

常陽銀行 新宿支店

りそな銀行 神楽坂支店

第一勧業信用組合 本店営業部

三菱UFJ銀行 新宿支店



## 主要取引先

株式会社味の素コミュニケーションズ

あづま食品株式会社

株式会社アデランス

アマゾンデータサービスジャパン合同会社

伊藤忠テクノソリューションズ株式会社

伊藤忠ロジスティクス株式会社

株式会社インターコム

SCSK株式会社

SGシステム株式会社

NX情報システム株式会社

株式会社NTTロジスコ

オープンテキスト株式会社

オザックス株式会社

グローバルフィットネスジャパン株式会社

国際紙パルプ商事株式会社

サノフィ株式会社

SUMINOE株式会社

株式会社セイノー情報サービス

セールス・オンデマンド株式会社

株式会社セゾンテクノロジー

DAIKO XTECH株式会社

ダイセー倉庫運輸株式会社

多摩運送株式会社

株式会社データ・アプリケーション

デル・テクノロジーズ株式会社

東京エレクトロンデバイス株式会社

株式会社東計電算

トーテックアメニティ株式会社

日本ケロッグ合同会社

日本コムシス株式会社

日本通運株式会社

日本郵便株式会社

日本ロジテム株式会社

株式会社野村総合研究所

ハート電機サービス株式会社

バンドー化学株式会社

PwCコンサルティング合同会社

フォーレスト株式会社

富士通株式会社

エフサステクノロジーズ株式会社

富士通Japan株式会社

株式会社富士通ゼネラル

株式会社丸高工業

丸紅ネットワークソリューションズ株式会社

株式会社ミツウロコクリエイティブソリューションズ

メルセデス・ベンツ・ファイナンス株式会社

株式会社ヨドバシカメラ

金融庁

経済産業省

国土交通省

千葉労働局

防衛省

会社紹介

取引先

実績

事業部

Profile



## 主な取引先

### 主要顧客

- 東京エレクトロン デバイス株式会社
- 株式会社セイノー情報サービス
- 日本通運株式会社
- SGシステム株式会社

### 主要ベンダー

- 富士通株式会社
- 伊藤忠テクノソリューションズ株式会社
- SCSK株式会社
- デル・テクノロジーズ株式会社

### EDIメーカー

- 株式会社データ・アプリケーション
- 株式会社セゾンテクノロジー
- 株式会社インターコム
- アステリア株式会社
- インフォマティカ・ジャパン

### コンサルティング

- PwCコンサルティング合同会社

### WEBメディア

- ITトレンド

### RPAメーカー

- UiPath株式会社

会社紹介

取引先

実績

事業部

Profile



## 食品系実績（コンサル、SI、保守等）

### 流通EDI実績

#### ● 弊社は日本のトップ食品商社のEDIをサポートしています

三井物産流通グループ株式会社

三菱食品株式会社

伊藤忠食品株式会社

EDIサービス提供

560接続

EDIサービス提供

160接続

EDIサービス提供

#### ● その他食品メーカーのEDIの構築～運用までサポートしています

あづま食品株式会社

構築・開発・保守・EDIサービス提供

160社 600接続

## 物流EDI実績

● 弊社は日本のトップ物流企業のEDIをサポートしてます

ヤマト運輸株式会社

構築・保守

佐川急便株式会社

構築・保守・開発

日本郵政株式会社

構築・保守

日本通運株式会社

構築・保守

西濃運輸株式会社

開発・製品移行

● その他にも物流上場企業のEDIもサポートしてます

丸全昭和運輸株式会社

構築・保守

株式会社ジェイアール  
東日本物流

開発・保守

多摩運送株式会社

開発・保守

伊藤忠ロジスティクス  
株式会社

構築・保守

日本ロジテム株式会社

構築・保守

## サービス

## クラウド型EDIサービス「トラコ」にお任せ



EDI環境をフルパッケージでSaaS提供しますので導入は手間いらず。  
マルチプロトコル・マルチレイアウトでスムーズな接続を実現します。

## サービス

### 「トラコ」が提供する付加価値

### 1. システム仕様

#### 多彩なレイアウトに対応



固定長形式、CSV形式、XML形式など多種多様な取引データレイアウトに対応。データレイアウトの制限がなく、自社の基幹システムにあわせてフレキシブルに取り込みます。

#### データフォーマットの変換



CSV、テキストファイル、データベースなどさまざまなフォーマットの相互変換が可能。システム連携時のインターフェース改修を最小限に抑えることができます。

#### WebEDIの自動化



RPA（ロボティクスプロセスオートメーション）を活用することで、取引先のWebEDIサイトへの対応をすべてを自動化。スピード化、24時間化、ヒューマンエラーの削減を実現し、業務の効率化を可能にします。

#### 専用アプリケーション実装可能



BAXREX、REXASS、TWX-21、ChainFlowといったさまざまな専用アプリケーションの実装が可能です。

※クライアント購入及び利用料はお客様負担となります。

## サービス

### 「トラコ」が提供する付加価値

### 2. 外部連携

#### 豊富なプロトコル



全銀TCP/IP(TLS)/ JX / AS2 / SFTP / FTP / ebMS / HTTP / HULFT など、取引先とのあらゆる通信プロトコルに対応しています。

#### すべての文字コードへ対応



国内で利用されているすべての文字コードに対応しており、外字も含めデータ変換やフォーマット変換の過程で漢字コードも含め文字コード変換を行うことができます。

#### 他システム連携



顧客管理システムや基幹業務システムなど、他のシステムとのシームレスな連携を実現します。

#### クラウドストレージ連携



Amazon S3やBoxといった外部のストレージサービスとのシームレスな連携を実現します。

#### REST API連携



業界標準であるREST(Representational State Transfer) APIとのシームレスな連携を実現します。





# 自社サービスEDI導入事例：トラコ

## 導入事例

### 導入事例

### 1. 半導体商社A社

企業規模：従業員数1,000名以上  
運用年数：15年  
連携ファイル数：約100本

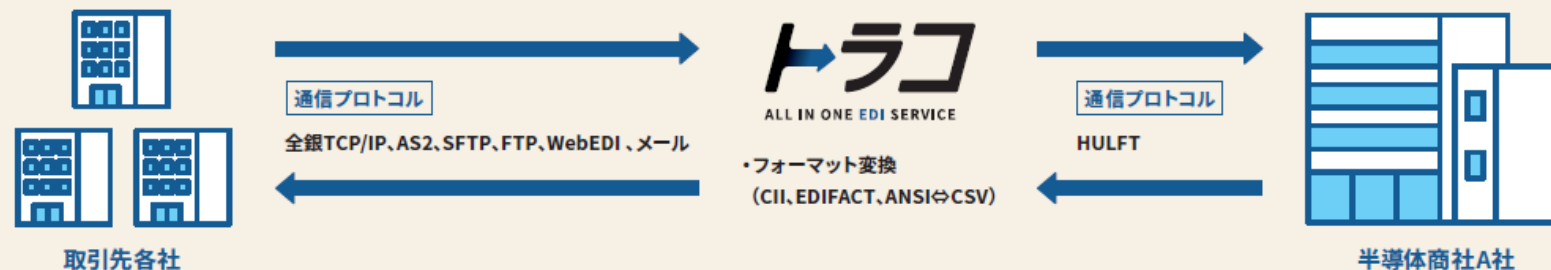
### 多様なファイルを共通フォーマットに変換して連携

#### 導入時の課題

- 様々なフォーマットのファイルを共通フォーマットに変換する必要があった
- WebEDIの連携が多く、WEB画面ごとに異なる仕様に対応する必要があった

#### 導入効果

- 取引先各社のファイルフォーマットはCII、EDIFACT、ANSI等多岐にわたるが、受信データはすべてA社共通フォーマットに変換してからの連携を実現
- 各社で異なる仕様のWebサイトを使用しているためRPAにてWebサイトの自動化を実現



# d+c 自社サービスWEB-EDI : MagicOrder 1/7

## サービス

### 業種、業態、環境を選ばないWeb-EDIサービス

自社が発注側、受注側、もしくは商社/卸側、帳合取引にも対応した受発注Web-EDIサービスです。

受発注業務の効率化、ミス・トラブル・問合せの削減、電話・FAXからの脱却、ペーパーレス化、内部統制の強化など様々なメリットをご提供いたします。

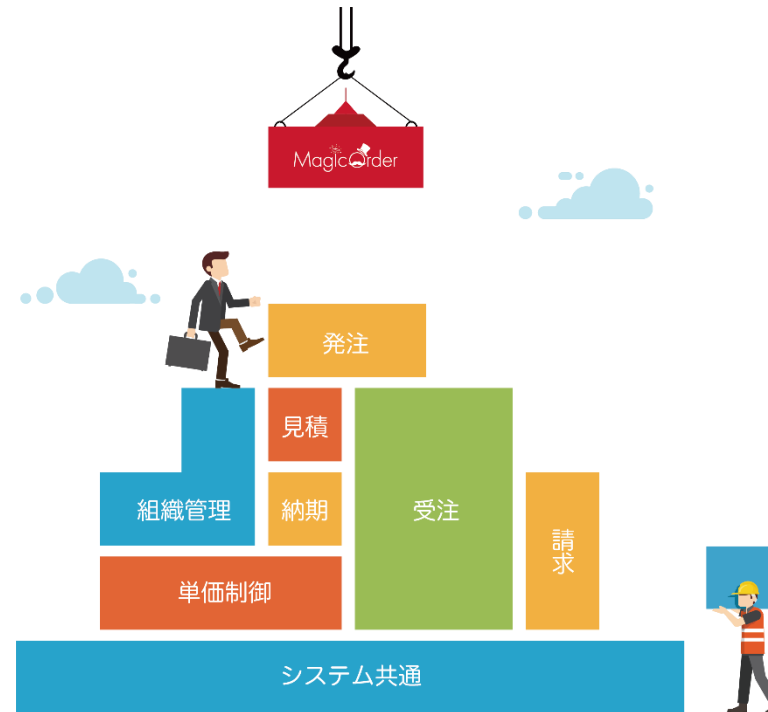
導入して参りました歴史から、日本の商習慣に対応した業務機能を実装し、様々な業種、業態にフィットします。

各種オプション、カスタマイズが容易で、お客様の業務に合わせることできる「セミオーダー感覚」のシステムです。



## サービス

## コンセプト



## 必要な機能を必要なタイミングで

業務要件、システム要件はお客様ごとに千差万別です。「あの機能も、この機能もあります！」は耳障りは良いものですが、実際の運用にはフィットせず、現場の努力と犠牲を必要とすることがあります。

我々は数々の有名Web-EDIシステムのバックエンドを支えてきた経験から、機能や制御をパーツ化し、お客様にとって本当に必要な機能を組合せる「セミオーダー感覚」のサービスをご提供しております。

最小限の機能からスタートし、お客様に業務拡大や、効率化のさらなる前進に合わせ、システムの機能や制御の拡充を行うことをお勧めいたします。

## サービス

## 運用環境



Cloud



Hybrid



On-Premise

## 環境を選びません

MagicOrderはそのコンセプトから、お客様のご利用したい環境でご提供可能なWeb-EDIサービスです。

クラウド（AWS、Microsoft Azure等※1）、オンプレミス（自社サーバ等）、もしくはクラウドとオンプレミスの組合せなど、様々な環境で動作運用が可能です。※2

お客様に最適な環境をご提案いたします。

※1 アマゾン ウェブ サービス (AWS) - <https://aws.amazon.com/jp/>  
Microsoft Azure - <https://azure.microsoft.com/ja-jp/>

※2 動作可能サーバ環境：Windows Server  
データベース：Microsoft SQL Server



# 自社サービスWEB-EDI : MagicOrder 4/7

## サービス

MagicOrderはシステムお客様と打合せを重ね、必要な機能を選択、カスタマイズして組み上げるセミオーダータイプのサービスとなります

### 標準機能一覧

大分類	機能分類	No.	機能名 (画面/機能/ボタン)	概要	A	B	C	D	E
データ連携	画面	1	10 入力/出荷/発注データ (最新→旧)	データ連携については個別お見積りフォームに当たって実施する。					
	画面	2	商品マスタ (最新→旧)						
	画面	3	送受データ (旧→最新)						
	画面	4	取引履歴						
ログイン	画面	5	トップ	各ユーザーがID・パスワードでログインを行う。 ログイン時にシステム全体の ログイン権に各ユーザーに対する通知を表示する。					
	画面	6	パスワード変更						
	画面	7	パスワード再発行受付						
	画面	8	パスワード再発行完了						
通知管理	画面	10	お知らせ一覧	ログイン前やログイン後に表示するお知らせ内容の メンテナンスを行う。					
	画面	11	お知らせ登録・更新						
	画面	12	お知らせ確認						
システム管理	画面	13	システムのメンテナンスメニュー	システム管理者が、各システムメンテナンスするために、企業・業種を選択する画面。					
	画面	14	企業一覧画面						
企業管理	画面	15	企業登録/変更画面	システムを利用する企業のメンテナンスを行う。					
	画面	16	企業確認画面						
	画面	17	検索一覧画面						
	画面	18	業種管理/変更画面						
業種管理	画面	19	業種確認画面	システムを利用する業種のメンテナンスを行う。 検索結果の絞り込み検索を行う。 検索システムとのデータ連携。					
	画面	20	業種詳細確認/変更画面						
	画面	21	業種詳細確認/変更画面						
	画面	22	業種詳細確認/変更画面						
	画面	23	業種詳細確認/変更画面						
	画面	24	業種詳細確認/変更画面						
組織管理	画面	25	組織一覧画面	システムを利用する組織のメンテナンスを行う。					
	画面	26	組織登録/変更画面						
	画面	27	組織確認画面						
	画面	28	権限管理/変更画面						
権限管理	画面	29	権限確認画面	システムで利用する権限のメンテナンスを行う。					
	画面	30	権限登録/変更画面						
	画面	31	権限確認画面						

サンプル：メーカー様 発注主体 WebEDI構築例

### 発注側（部材調達）

発注計画  
発注  
請求

### 仕入先

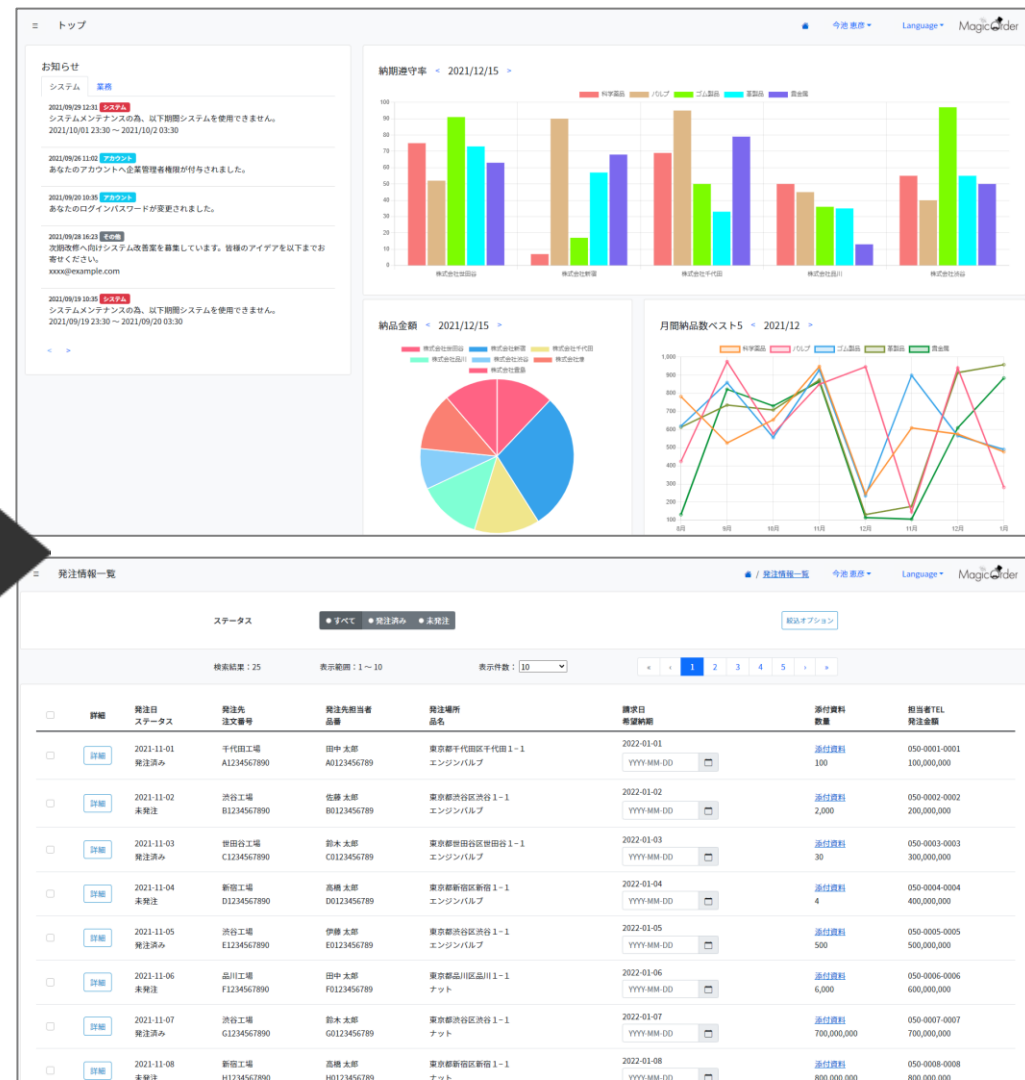
見積回答  
受注  
出荷

納期回答  
(分納有り)  
請求

### システム共通機能

システム認証  
データ連携  
各種出力

お知らせ機能  
メンテナンス  
ダッシュボード



## サービス

サンプル：メーカー様 発注主体 WebEDI例

Example

## MagicOrder PROJECT TIMELINE

## • 要件定義

お客様と必要な機能の精査を行い、システム要件の作成を行います。週1～2回の打合せを行い、カスタマイズ内容を取り決めます。

## • 再見積り

要件定義を経て、最終的なカスタマイズや工期の御見積りをさせていただきます。内容に合意および導入の本契約を行います。

## • 構築 / カスタマイズ

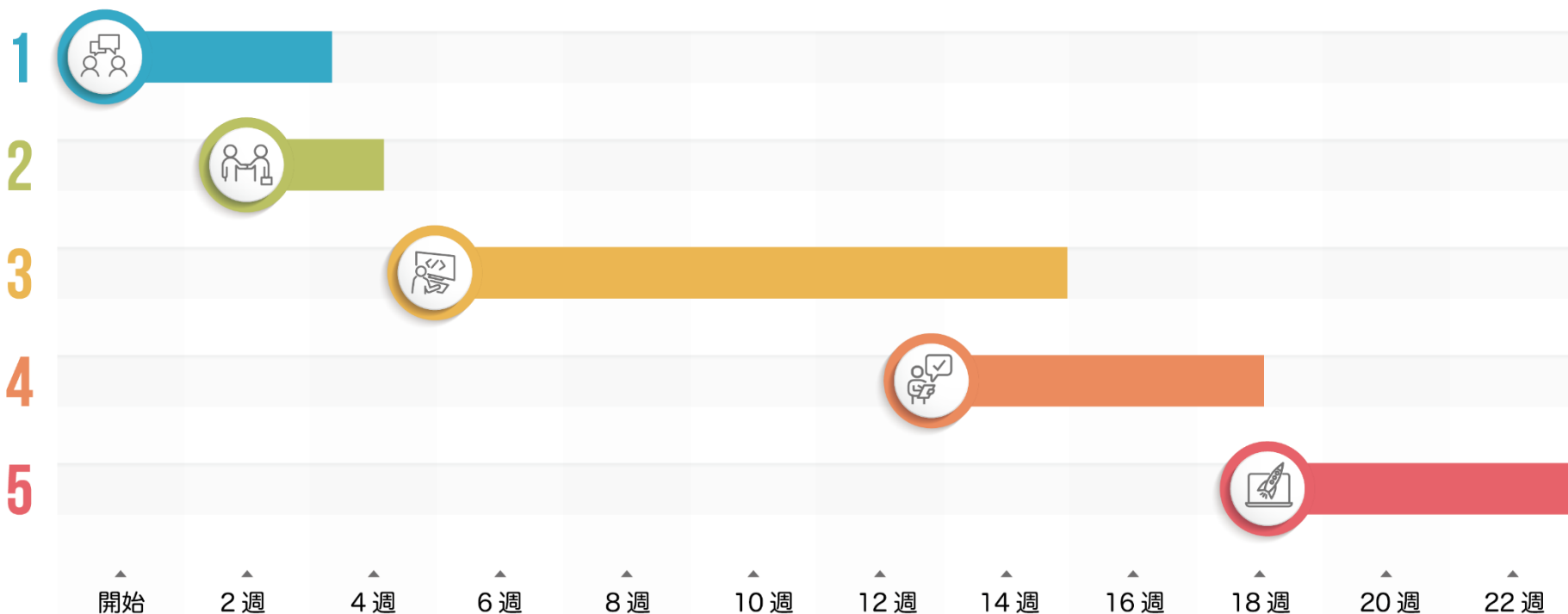
お客様の要件に合わせた MagicOrder の構築およびカスタマイズ作業を行います。期間は要件により前後致します。

## • 内部テスト

主にお客様にてテスト（内部試験）を行っていただきます。基幹システムなどと連携がある場合はこちらの期間にて実施します。

## • リリース / 運用試験

システムのリリースを行います。初期は協力していただける得意先 / 仕入先様を絞って、運用試験を重ねることをお勧めしております。





# 自社サービスWEB-EDI : MagicOrder 6/7

## サービス

### サービス提供時間について

- ・本システムのサービス提供時間帯は 3 6 5 日 2 4 時間※としております  
※環境等により停止することがございます
- ・サービスのメンテナンス時間は導入企業様への申請の上、サーバ側のサービスを停止して作業を実施する事を想定しております。

### 運用保守サービス

- ・運用支援サービス（アプリケーション保守）は以下の前提でご提案させていただきます
  1. 平日の営業時間（10：00～18：00）での対応
  2. サポート方法は、Slack、メール、TELを利用可能
  3. 非常駐での非専任体制（稼働後1か月間のみ専任体制を想定）
  4. 下記保守作業を月1～2件対応することを想定しております
- ・保守作業内容
  1. 貴社からの問い合わせ対応（データ不備、障害調査）
  2. 貴社からの作業依頼対応（データ修正等のイレギュラー対応）
  3. 弊社導入ミドルウェアのバージョンアップ・障害対応

### 各種お問い合わせ先

メールアドレス：mo-support@dtcom.jp



# サービス

## MagicOrder 導入実績（一部）

業種	資本金	売上	従業員数	導入時期	形態	利用規模
						新規/リプレイス
卸売業、小売業	200百万円	79,000百万円	280名	2018年2月	発注/受注	5,000社程度
						新規
運輸業（鉄道）関連	100百万円	30,000百万円	620名	2018年9月	発注	1,500社程度
						リプレイス
卸売業、小売業	480百万円	80,000百万円	1,500名	2019年1月	受注	1,200社程度
						リプレイス
陸運業	70,000百万円	1,120,000百万円	35,000名	2019年8月	発注/受注	12,000社程度
						リプレイス
電気機器	18,000百万円	260,000百万円	8,000名	2020年3月	発注	300社程度
						新規
卸売業、小売業	370百万円	1,400百万円	300名	2021年3月	発注	400社程度
						新規
流通小売	1,000百万円	180,000百万円	2,500名	2021年10月	受注	600社程度
						リプレイス
卸売業、小売業	1,100百万円	110,000百万円	1,500名	2021年12月	発注	200社程度
						新規

会社紹介

取引先

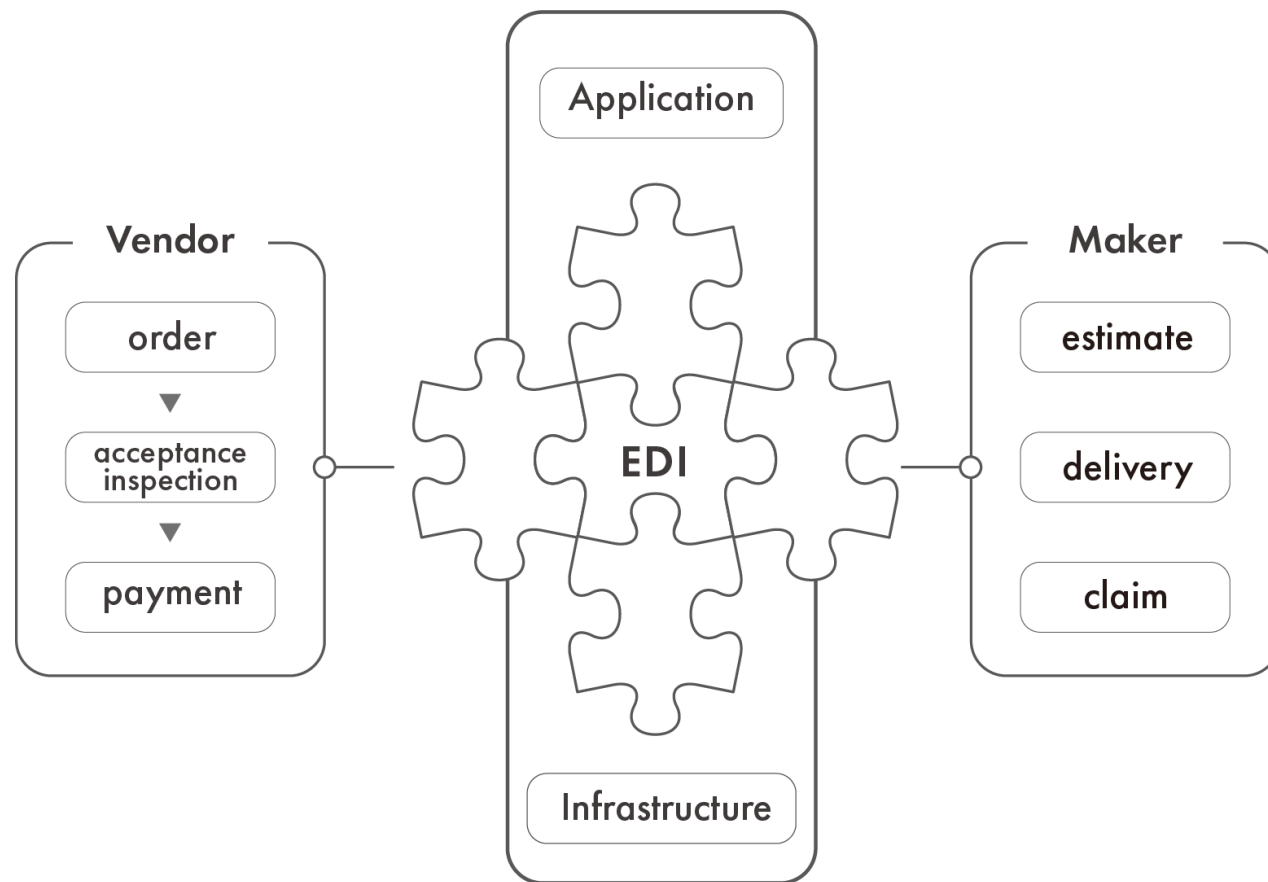
実績

事業部

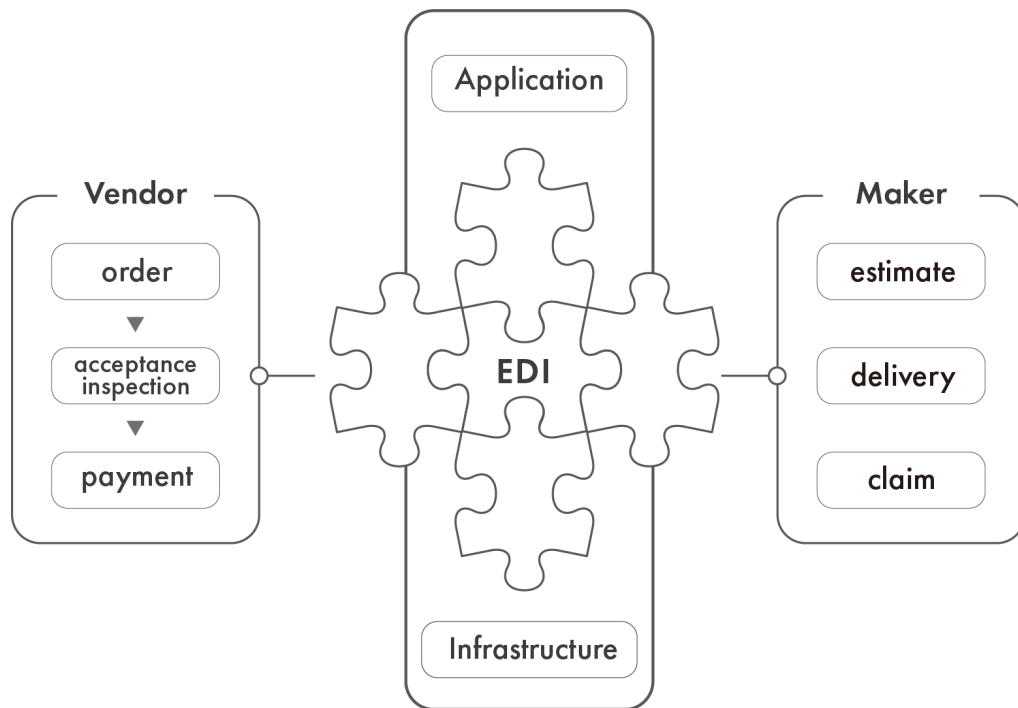
Profile

## d+c 事業部構成が4つの意味

弊社はEDIを中心にSIやサービスを展開しており、このEDIに関連する業務WEB開発部門（図：上部）、EDIに必要なインフラ部門（図：下部）、ユーザに必要な業務システム開発やヘルプデスク等の部門（図：左右）の計4つの事業部が相互連携することで顧客ニーズにあったシステムを提供できると考えております。



事業部



パッケージメーカー



時系列解析AI

EDI	: EDI/EAI SI : EDIサービス(SaaS)「トラコ」	   	
EBI	: WEB/WEB-EDI開発 : WEB-EDIサービス「MagicOrder」 : RPA	 	 
BIS	: AWS : Azure	 	
ICT	: 特定顧客アプリ開発 : DWH : BI		 

## SDG's

弊社はこの活動に賛同しています



SDGsとは「Sustainable Development Goals（持続可能な開発目標）」の略称です。