



Unite and Grow

会社説明資料

2019年12月



Unite and Grow
ユナイトアンドグロウ株式会社

証券コード：4486



中堅・中小企業の情報システム部門の課題を解決する、
IT人材と知識のシェアリングカンパニー

基幹技術

シェアード・
エンジニアリング

ミッション

「人と組織を強くする」

コア・バリュー

「つながり」と「成長」

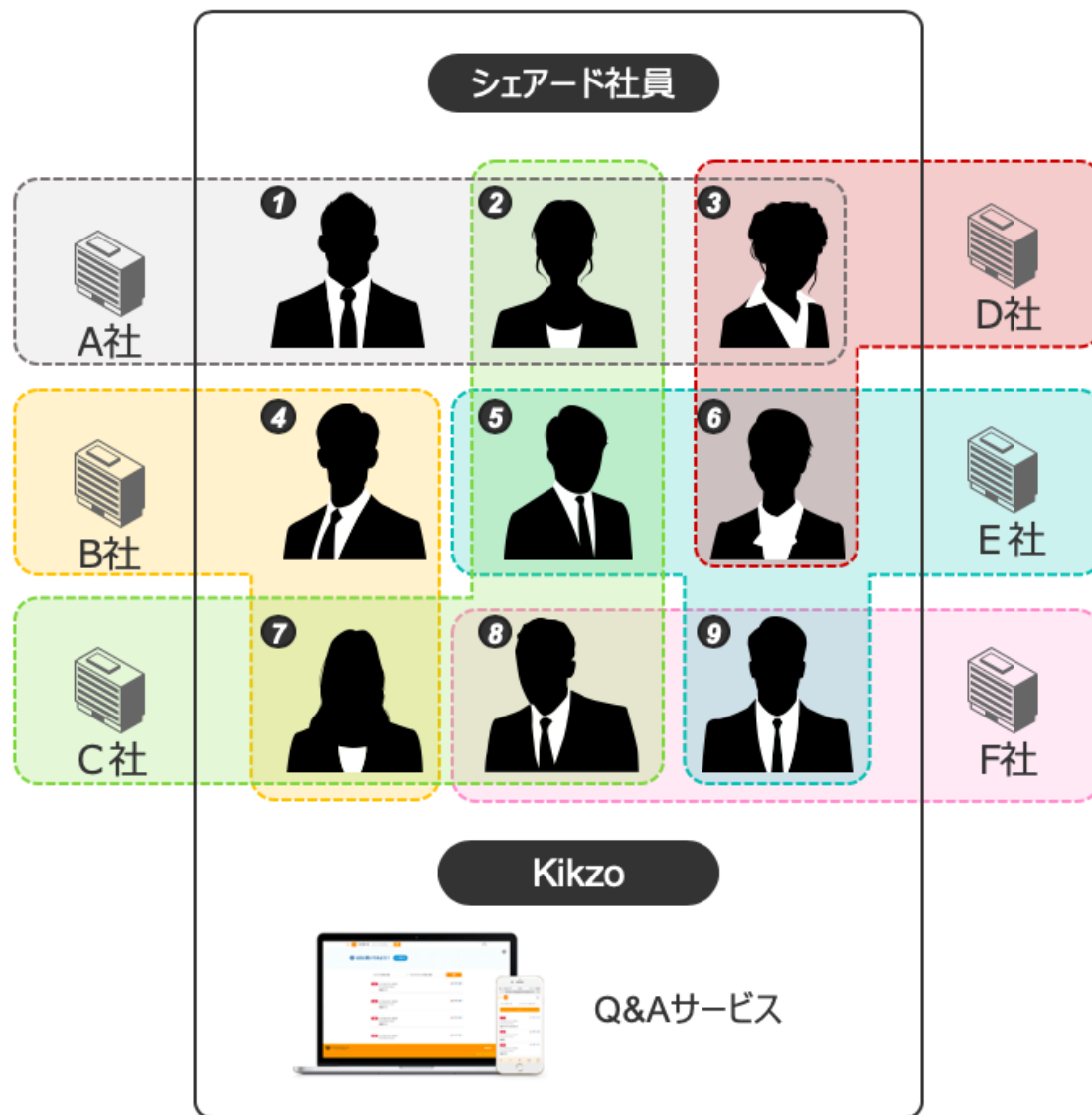
事業セグメント

インソーシング事業 85%
(情シスのシェアード社員サービス)

セキュリティ事業 15%
(f j コンサルティング株式会社)

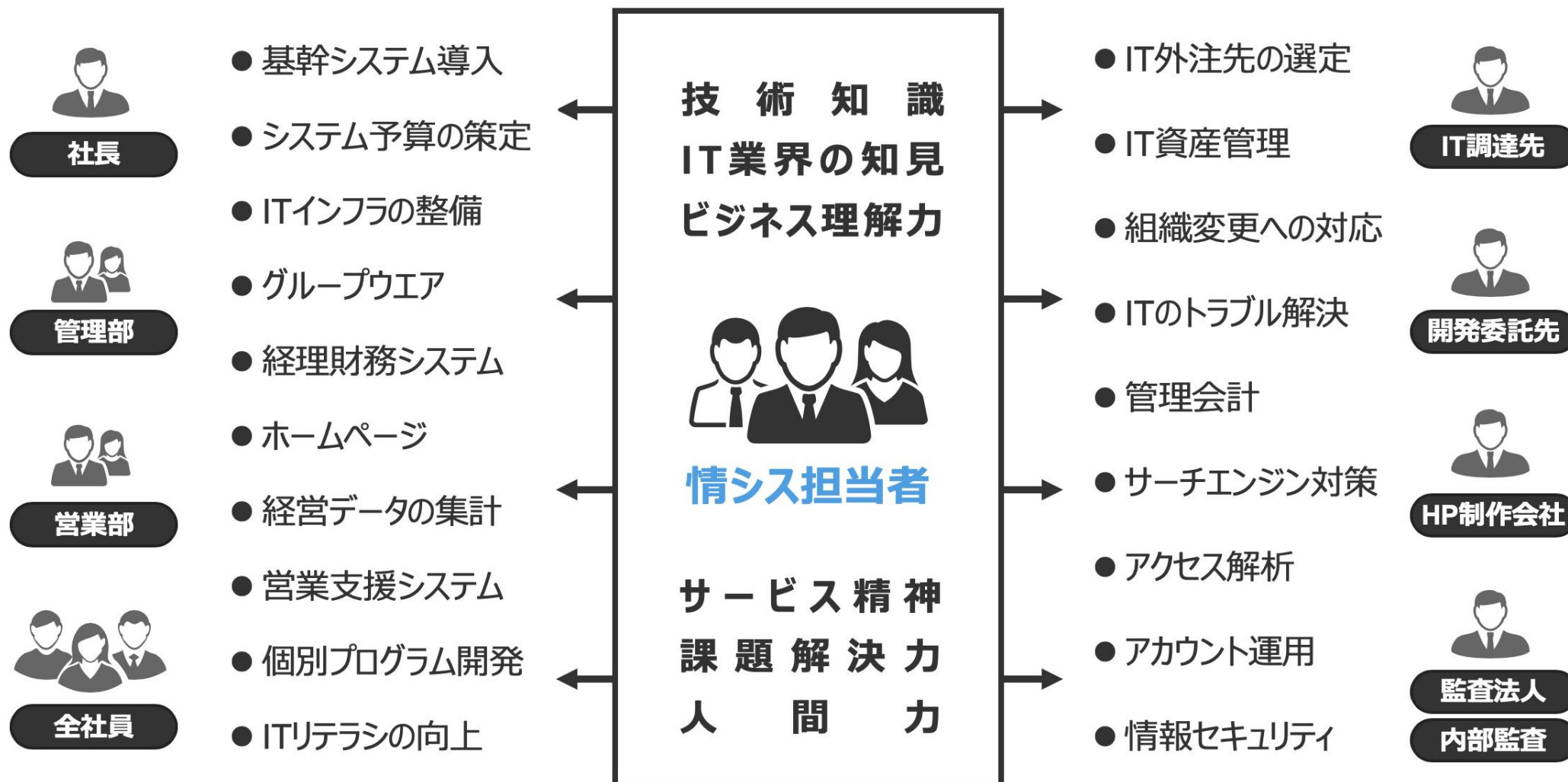
「中小企業を内側から助けて社会に貢献したい」

「システム担当者を元気にしたい」



- 現場スタッフ155人
顧客190社 (FY2019/9)
- 1社平均3.8人が関与
1人平均3.7社を担当
- システムの受託開発は行わず、システムを発注する側の仕事を支援

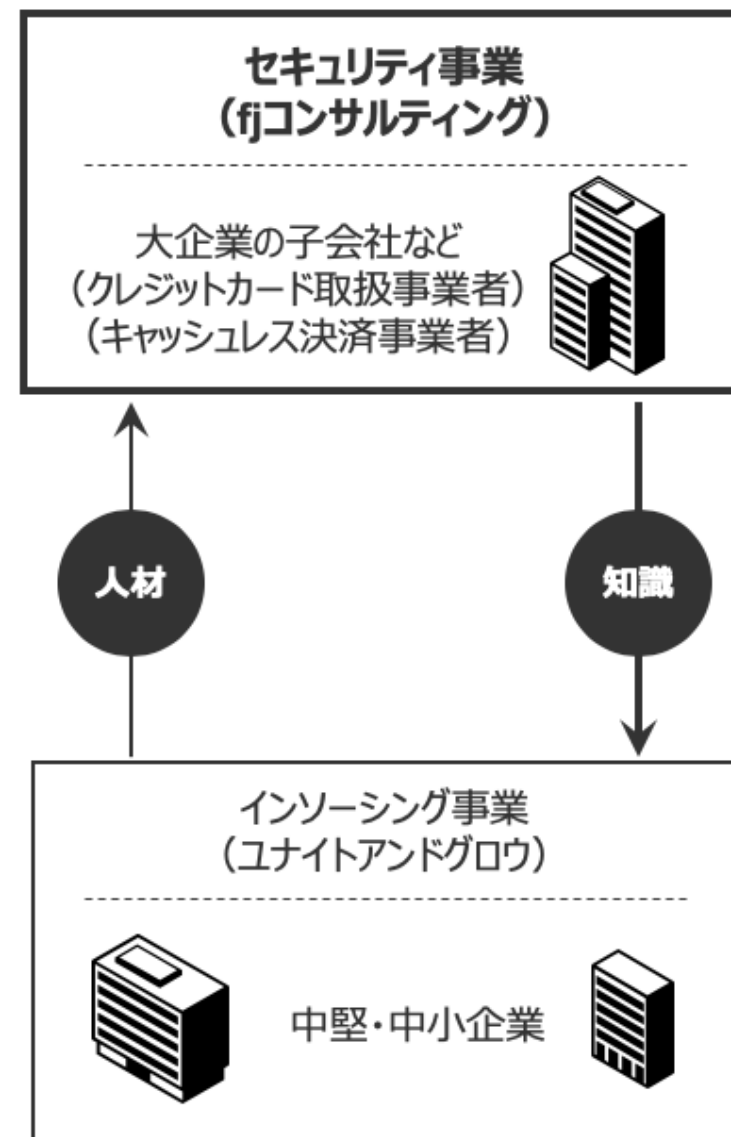
情シス担当者に必要な知識は膨大





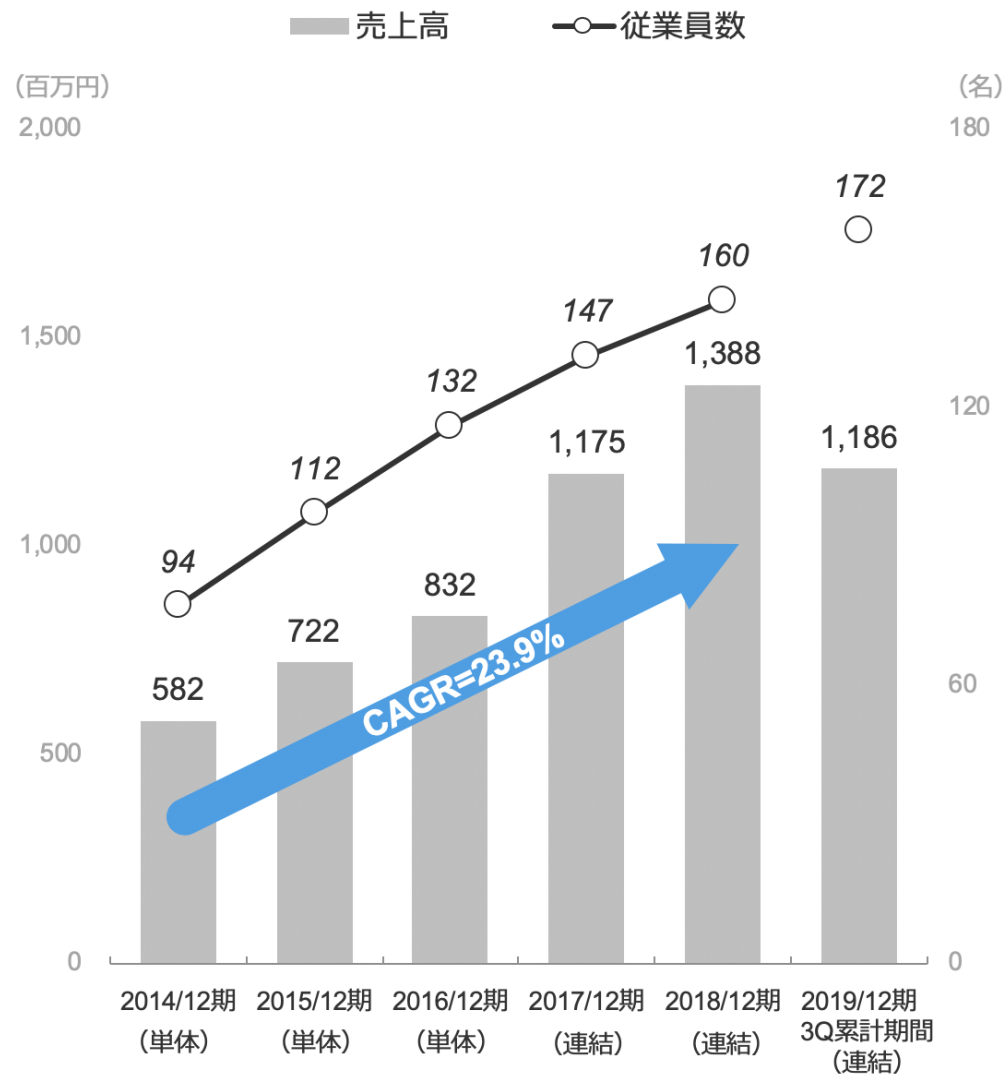
f j コンサルティング株式会社

- PCI DSS
(PCIデータセキュリティ基準)
への準拠支援コンサルティング
- サイバーテロ、情報漏洩事件等への対応コンサルティング
- 教育研修サービス

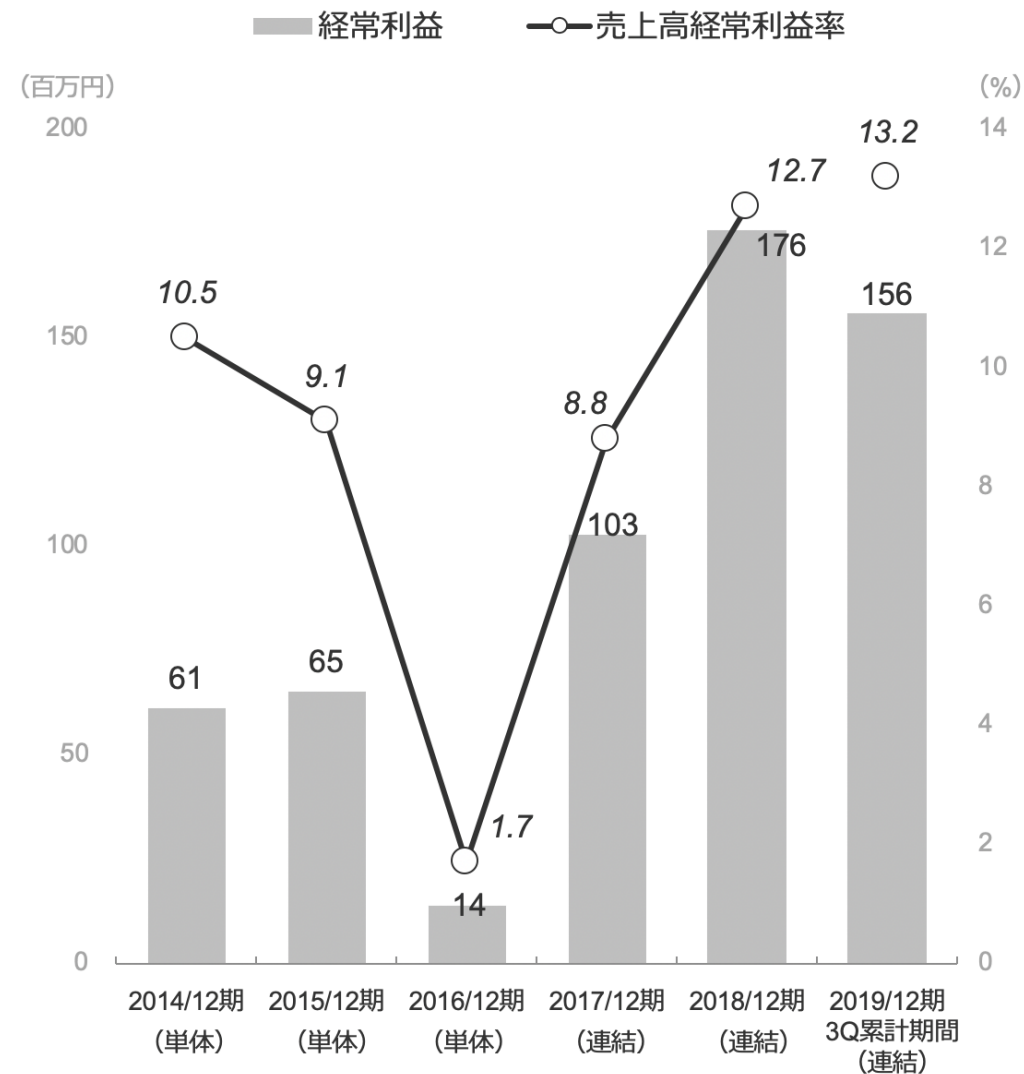


業績ハイライト（連結）

売上高・従業員数の推移



経常利益・売上高経常利益率の推移



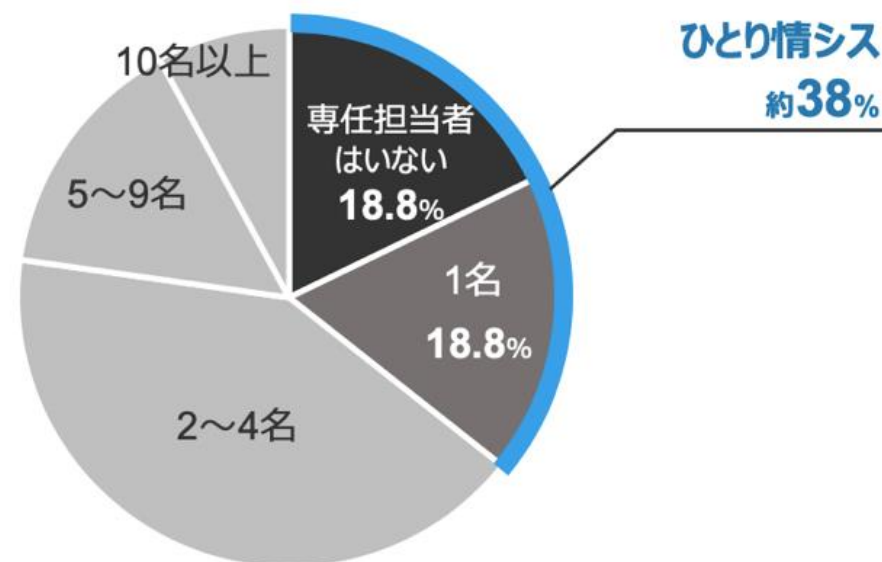
ターゲットは50名～1,000名の成長企業

- 大企業とは全く異なる専門的な知識が必要。現在のシェアは0.1%
- 現状での実態が非常に厳しく、ニーズが顕在化している

従業員規模（人）	国内企業数	当社顧客数 （FY2018）
～10	317 万	4 社
10～49	56 万	47 社
50～299	11 万	93 社
300～999	1.4 万	15 社
1,000～1,999	0.2 万	8 社
2,000～4,999	0.1 万	2 社
5,000～	0.06 万	0 社
計	385.6 万	169社

当社の
ターゲット

情報システム部門の体制（2019年調査）



出所1：総務省「平成28年経済センサス」

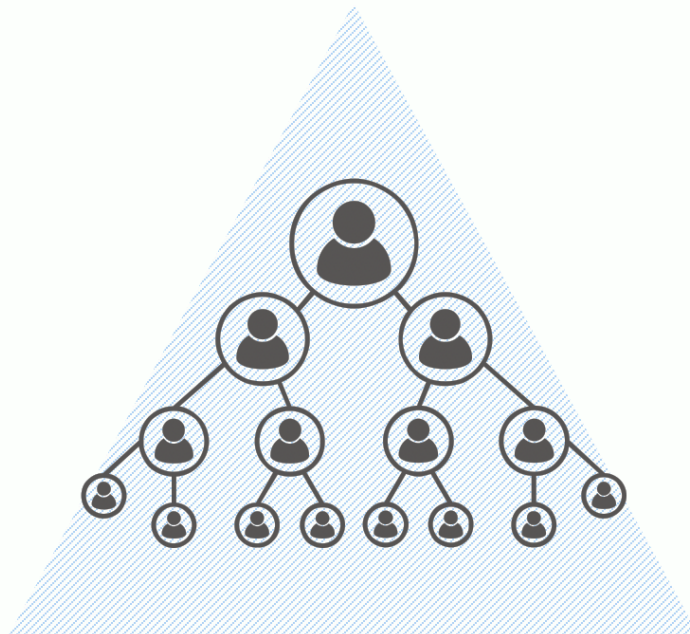
出所2：Dell EMCジャパン「中堅企業IT投資動向調査」2018年12月～2019年1月にかけて国内の中堅企業（従業員100名以上1,000名未満の会社）約800社を対象

	当社	大手コンサルティング会社	派遣会社 SESサービス会社	システムインテグ レータ（SIer）
ターゲット顧客	中堅・中小の 成長企業	大手企業	ITの開発現場	大手～中堅企業
契約形態	準委任契約		派遣契約 準委任契約	請負契約 準委任契約
立ち位置	システム発注者の立場		開発受注者の立場	
コントロール役	現場担当者／コンサルタント		営業	
教育の力点	IT全般／組織／経営		技術力の向上	
成功のポイント	コミュニケーション		スキルマッチ	成果物

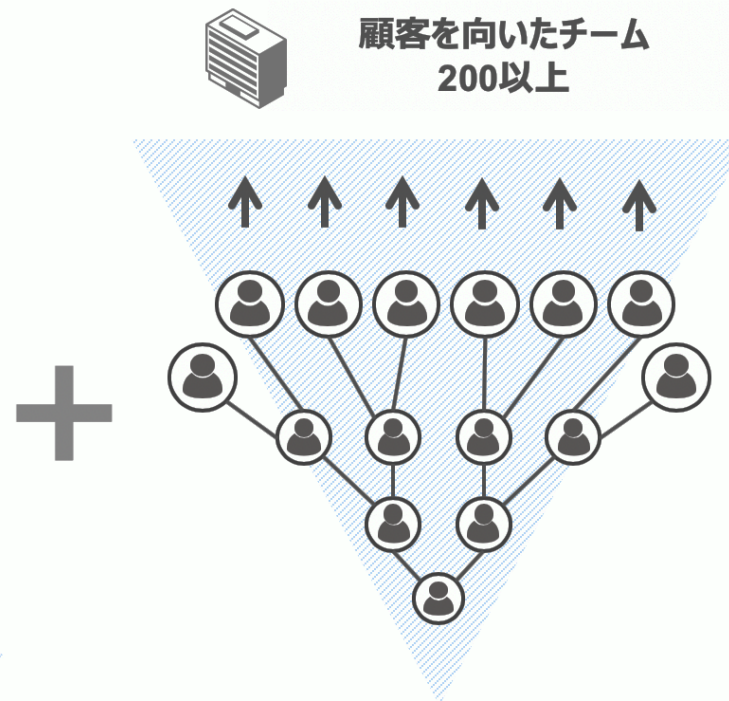
▲
収益化が困難であったため、これまで専門サービスが存在しなかった。

- フラットな組織風土、立候補制による組織運営、人的ネットワークが最大の強み。
- 組織に蓄積されたノウハウによって、「知識の相互活用」「素早い人員交代」「連続的なスキルの向上」等が実現。
- 類似の事業を行うためには、組織風土から模倣する必要があります。

管理体制



サービスオペレーション



組織風土

